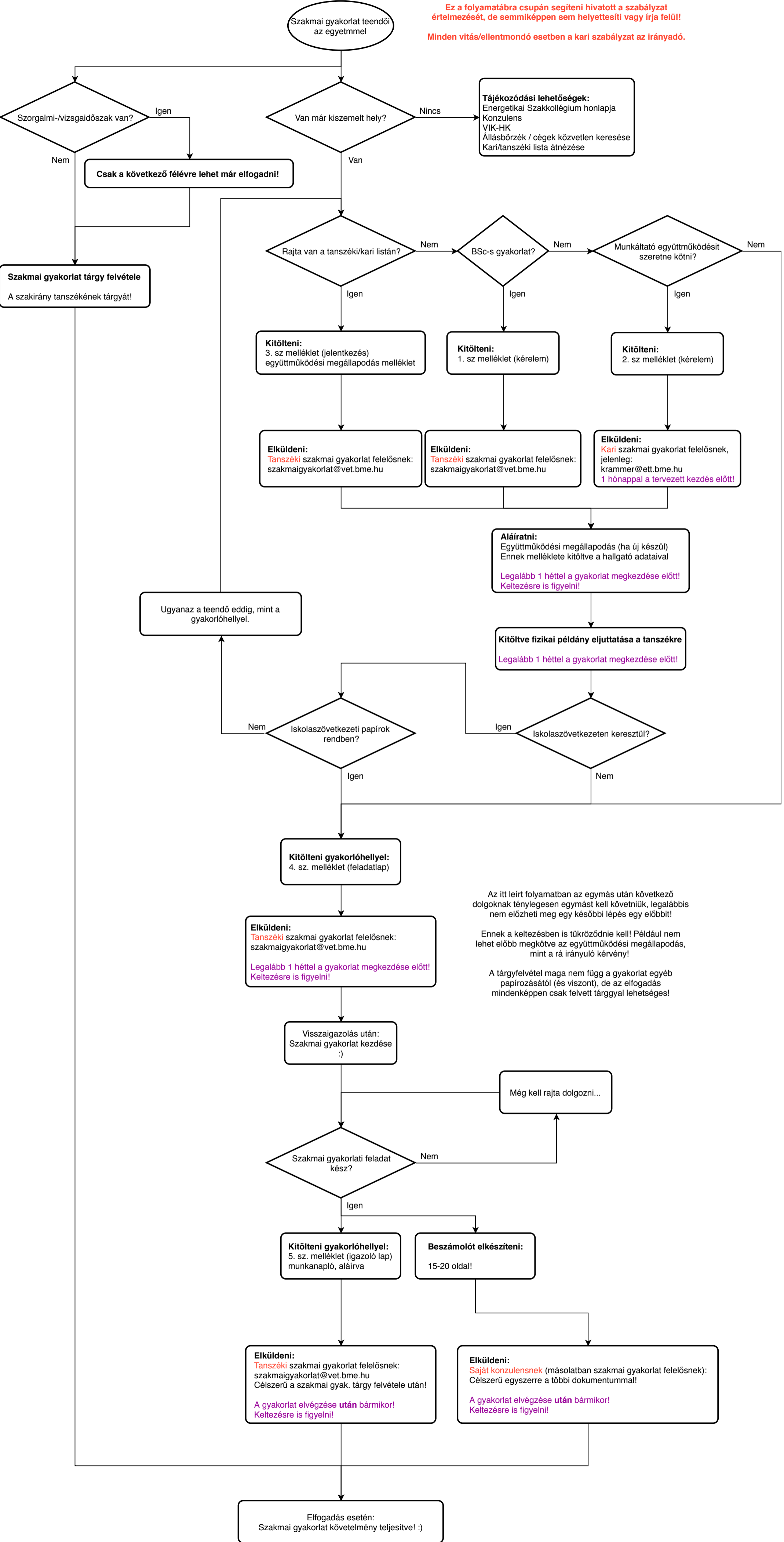


Teendők szakmai gyakorlathoz

**Ez a folyamatábra csupán segíteni hivatott a szabályzat értelmezését, de semmiképpen sem helyettesíti vagy írja felül!
Minden vitás/ellentmondó esetben a kari szabályzat az irányadó.**



Az itt leírt folyamatban az egymás után következő dolgoknak ténylegesen egymást kell követniük, legalábbis nem előzheti meg egy későbbi lépés egy előbbit!

Ennek a keltezésben is tükröződnie kell! Például nem lehet előbb megkötni az együttműködési megállapodás, mint a rá irányuló kérvény!

A tárgyfelvétel maga nem függ a gyakorlat egyéb papirozásától (és viszont), de az elfogadás mindenképpen csak felvett tárggyal lehetséges!